

BEZPEČNOSTNÉ OPATRENIA

- Nepokladajte žiadne ďalšie alebo ostré predmety na zariadenie tak, aby nedošlo k poškodeniu dotykovej vrstvy alebo displeja.
- Nevytvárajte zariadenie priamemu slnečnému a sepeľnému žiareniu a nesmie byť zakryvané.
- Nevytvárajte zariadenie v prostredí s vysokou alebo nízkou teplotou než je teplota doporučená 10°C-40°C.
- Nevytvárajte zariadenie priamo a v blízkom prostredí cez 85% vlhkosť vzduchu a kapalin.
- Nepoužívajte žiadne konzolné čistiace prostriedky k čisteniu zariadenia.
- Nevytvárajte zariadenie silnému magnetickému alebo elektrickému rušeniu.
- Nepoužívajte iné napájacie adaptéry než tie, ktoré sú súčasťou výbavy daného zariadenia. Dodaný napájací zdroj môže byť zapojený len do elektrického rozvodu, ktorého napätie odpovedá údajom na typovom štítku zdroja (230V ± 230V, 50 Hz ± 1 Hz).
- Nenechajte napájací adaptér na miestach s nízkou teplotou horieť a na čistiach ľadového nála nebo adaptér sa zahrieva a môže spôsobiť zranenia. Čelý proces nabíjania zariadení majte vždy pod kontrolou tak, aby v prípade výskytu požiaru alebo preazreniu elektrickým prúdom zo závisky nedošlo k újme na zdraví a škode na majetku.
- Nepoužívajte zariadenie pri konzumácii jedla alebo pitia.
- Odkladajte zariadenie mimo dosah detí.
- V prípade, že zariadenie bolo po určitú dobu v prostredí s nízkou teplotou než 10°C, nechajte vika ako dve hodiny tento nezapažený v miestnosti s teplotou 10°C - 40°C. Ak potom ho môžete zapnúť.
- Zariadenie opravy zariadení uplatňujte u svojho predajcu. V prípade technických problémov a otázok kontaktujte svojho predajcu.
- Pre domácnosť: Uvedený symbol (prekřítnutý koš) na výrobku alebo v spravidelnej dokumentácii znamená, že použité elektrické alebo elektronické výrobky nesmú byť likvidované spoločne s komunálnym odpadom. Za účelom správnej likvidácie výrobku ho odovzdajte na určených zberných miestach, kde budú prijaté zadarmo. Správnu likvidáciu tohto produktu pomôžte zachovať: cenne prírodné zdroje a napomáhate prevencii potenciálnych negatívnych dopadov na životné prostredie a ľudské zdravie. Čo by mohli byť dôsledky nesprávnej likvidácie odpadov. Ďalšie podrobnosti si vyžaduje od miestneho úradu alebo najbližšieho zberného miesta. Pri nesprávnej likvidácii tohto druhu odpadu môžu byť v súlade s národnými predpismi ušetrén pokuty informácie pre užívateľa k likvidácii elektrických a elektronických zariadení (firmen) a podnikovej použiteľ: Pre správnu likvidáciu elektrických a elektronických zariadení si vyžaduje podrobné informácie u vášho predajcu alebo dodávateľa. Informácie pre užívateľa k likvidácii elektrických a elektronických zariadení v ostatných krajinách mimo Európsku úniu: Vyššie uvedený symbol (prekřítnutý koš) je platný len v krajinách Európskej únie. Pre správnu likvidáciu elektrických a elektronických zariadení si vyžaduje podrobné informácie u vašich úradov alebo predajcu zariadenia.
- Nie je určené k používaniu v blízkosti vody, najpr. vedľa vane, umývadla, drezu, výlevky, vo vlhkej pivnici alebo pri bazéne.
- Kupujúci je povinný zabezpečiť uvedenie sériového čísla v záručnom liste, a tiež aj v dodacom liste a v doklade o kúpe. Kupujúci berie v tejto súvislosti na vedomie, že ak nebude v doklade o kúpe, dodacom liste ani v záručnom liste vyznačené sériové číslo tovaru, a teda nebude možné porovnanie tohto sériového čísla uvedeného na tovaru a na jeho ochrannom obale so sériovým číslom uvedeným v záručnom liste, dodacom liste a doklade o kúpe. Je tovar pochádza od predávajúceho, je servisné stredisko oprávnené reklamáciu takéhoto tovaru automaticky odmietnuť. O tejto skutočnosti je kupujúci povinný použiť aj osoby, ktorým tovar následne predáva. Produkt reklamuje u svojho predajcu, pokiaľ nie je na webe www.iget.eu uvedené inak.
- Dodajte pravidla pre prácu s elektrickými prístrojmi a prírodnú elektrickú inštaláciu zapojať len do zodpovedajúcich elektrických zásuviek. Užívateľ ani oprávnený rozoberať zariadenie ani vymenovať žiadnu jeho súčasť. Pri otvorení alebo odstránení krytu, ktoré k tomu nie sú originálne určené, hrozí riziko úrazu elektrickým prúdom. Pri nesprávnom zostavení zariadenia a jeho opätovnom zapojení sa rovnako vystavujete riziku úrazu elektrickým prúdom.

Prehlásenie o zhode
Spoločnosť INTELEX spol. s r.o. týmto prehlasuje, že zariadenie SECURITY M3P18 (Matisight EA / Eagle) je v zhode so základnými požiadavkami a ďalšími príslušnými ustanoveniami smernice 1999/5/EC. Produkt je určený pre predaj bez obmedzení v Českej republike a Slovenskej republike. Záručná doba produktu je 24 mesiacov, pokiaľ nie je stanovené inak. Prehlásenie o zhode možno stiahnuť z webu www.iget.eu
Zariadenie spĺňa požiadavky všeobecného opatrenia Českého telekomunikačného úradu č. TUSŘ 2 / 1 / 12.2009-17 Vyhľadný dovovca produktov IGET pre Českou republiku a Slovenskou republiku:
INTELEX spol. s r.o., Ericha Roučky 1291/4, 627 00 Brno
SUPPORT: http://www.iget.eu/helpdesk
Copyright © 2016 Inteltek spol. s r.o.
SUPPORT: http://www.iget.eu/helpdesk

Copyright © 2016 Inteltek spol. s r.o.



BEZPEČNOSTNÍ OPATŘENÍ

- Nepokladajte žiadne ďalšie alebo ostré predmety na alarm/príslušenstvá.
- Nevytvárajte alarm/príslušenstvá priamemu slnečnému a sepeľnému žiareniu a nepokladajte ich do blízkosti horľavých predmetov.
- Nevytvárajte alarm/príslušenstvá v prostredí s vysokou alebo nízkou teplotou než je teplota doporučená.
- Nevytvárajte alarm/príslušenstvá priamo a v blízkom prostredí plus 85% vlhkosť vzduchu a kapalin.
- Nepoužívajte žiadne konzolné čistiace prostriedky k čisteniu alarm/príslušenstiev.
- Nevytvárajte alarm/príslušenstvá silnému magnetickému alebo elektrickému rušeniu.
- Nepoužívajte iné napájací adaptéry než ty, ktoré jsou súčasťou výbavy daného alarmu/príslušenství. Dodaný napájecí zdroj může být zapojen pouze napřei odpovídaví údajům na typovém štítku zdroje.
- Nenechajte napájací adaptér na miestach s nízkou teplotou hoľeni a na čistiach ľadového nála nebo adaptér se zahřívá a může způsobit zranění.
- Nepoužívajte alarm/príslušenstvá pri konzumácii jedla nebo pití.
- Neponechajte alarm/príslušenství mimo dosah dětí.
- Užívateľ není oprávněn rozobírat zařízení ani vyměňovat žádnou jeho součást. Při otevření nebo odstránění krytu, které nejsou originálně přístupné, hrozí riziko úrazu elektrickým proudem. Při nesprávnom sestavení zařízení a jeho opätovnom zapojení sa rovnaké vystavujete riziku úrazu elektrickým prúdom. V prípade nutného servisného zásahu sa obracajte na kvalifikované servisní techniky.
- V prípade, že alarm/príslušenství bylo po určitou dobu v prostredí s nízkou teplotou než 10°C, nechejte více než jednu hodinu tento nezapažený alarm/príslušenství v místnosti o teplotě 10°C - 40°C. Teple postej jej můžete zapnout.
- Zariadení opravy zařízení uplatňujte u svého prodejce. V případě technických problémů a dotazů kontaktujte svého prodejce.
- Pro domácnost: Uvedený symbol (prekřítnutý koš) na výrobku nebo v přírodní dokumentaci znamená, že použité elektrické nebo elektronické výrobky nesmí být likvidovány společně s komunálním odpadem. Za účelom správnej likvidácie výrobku jej odovzdajte na určených zberných miestach, kde budú prijaté zadarmo. Správnu likvidáciu tohto produktu pomôžte zachovať: cenne prírodné zdroje a napomáhate prevencii potenciálnych negatívnych dopadov na životné prostredie a ľudské zdravie, což by mohly být důsledky nesprávnej likvidace odpadů. Další podrobnosti si vyžaduje od místního úřadu nebo nejblížšieho zberného místa. Při nesprávnej likvidaci tohoto druhu odpadu mohou být v souladu s národními předpisy ušetrén pokuty informace pro uživatele k likvidaci elektrických a elektronických zařízení (firmen) a podnikové použítí: Pro správnou likvidaci elektrických a elektronických zařízení si vyžaduje podrobné informace u vašeho prodejce nebo dodávatele. Informace pro uživatele k likvidaci elektrických a elektronických zařízení v ostatních zemích mimo Evropskou unii: Vyšše uvedený symbol (prekřítnutý koš) je platný pouze v zemích Evropské unie. Pro správnou likvidaci elektrických a elektronických zařízení si vyžaduje podrobné informace u vašich úřadů nebo prodejce zařízení. Víše vyžaduje symbol přeškřítnutého kontejneru na výrobku, obalu nebo štítkových materiálů.
- Není určeno k používání v blízkosti vody, najpr. u vany, umyvadla, drezu, výlevky, ve vlhém sklepě nebo u bazénu.

Declaracion de Conformidad:
Company INTELEX spol. s r.o. hereby declares that all SECURITY M3P18 (Matisight EA / Eagle) devices are in compliance with essential requirements and other relevant provisions of Directive 2004/108/EC. The products are intended for sale without limitation in the Czech Republic, Slovakia, Poland, Bulgaria, Germany, Austria, Belgium, Denmark, Finland, Greece, Netherlands, Ireland, Great Britain, Norway, France, Spain, Italy, Hungary, Lithuania, Latvia, Estonia, Romania and other member countries of EU and in Russia. The warranty period of the product is 24 months, unless stated otherwise. The Declaration of Conformity can be downloaded from the website www.iget.eu. Copyright © 2016 Inteltek spol. s r.o. Všetchna práva vyhrazena.

Copyright © 2016 Inteltek spol. s r.o.



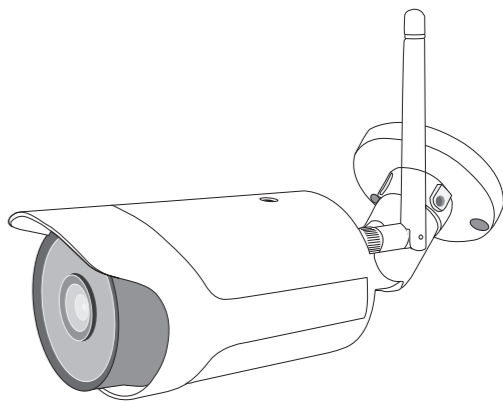
Safety precautions

- Use the device only and exclusively in accordance with this manual. Failure to follow instructions can lead to fire or damages to the device.
- For safety reasons protect the device from falling, shortage of electric circuits and high temperatures. If the device or battery suffers from distortion and cause damage to the device, stop using the device immediately.
- Keep out of the reach of children. Only adult persons may use the device. Its owner is responsible for using of this device by other persons.
- There is a battery inside the product. For safety reasons do not approach the product with metal objects, which could cause a short circuit.
- The product must not be installed and used in hot (more than 40°C) or cold (less than -10°C) environment. At the same time the product must not be installed and used in humid (more than 90%) or dusty environment, or in the vicinity of fire.
- Do not expose the product to direct sunlight and heat radiation and do not cover it, i.e. it must have a permanent supply of colder ambient air.
- Do not expose the product to direct contact with liquids (water); do not use any corrosive cleaning agents for cleaning including alcohol. Use only a dry cloth.
- The device must meet the requirements needed to use direct current; using a different power source may cause fire or malfunction.
- A strong impact can lead to fire or explosion.
- When using the product make sure that you have dry hands. Otherwise, it can cause damages to the product or electrical accident.
- Set up the claim for warranty repair of device at your dealer. If you have technical questions or problems, contact your dealer.
- For household use: The given symbol (crossed-out wheeled bin) on the product or at accompanying documents means that used electrical and electronic products should not be disposed of without household waste. To ensure proper disposal of the product, hand it over to a designated collection point, where it will be accepted free of charge. The correct disposal of this product will help to save valuable natural resources and prevent any potential negative impacts on the environment and human health, which could otherwise be caused by inappropriate disposal of wastes. For more details, please, contact your local authorities or the nearest collection point. The improper disposal of this waste can be penalized in accordance with national regulations. Information for users to disposal of electrical and electronic devices (corporate and business user): For proper disposal of electrical and electronic devices, ask for details from your dealer or distributor. Information for users to disposal of electrical and electronic devices in other countries outside EU: The above mentioned symbol (crossed-out wheeled bin) is valid only in the countries of EU. For proper disposal of electrical and electronic devices, ask for details from your authorities or dealer. All is expressed by the symbol of crossed-out wheeled product bin on packaging or in printed materials.
- To make a claim it is necessary to know the serial number of product, indicated on the back side of product and the packaging box. Please, keep the box with serial number carefully for any complaints, you will avoid the unnecessary inconveniences or to be unable to establish a claim. Make a complaint of the product at your dealer; if not on website www.iget.eu stated otherwise. Individual parameters, description by figures and design may differ depending on the version and updates. For exact parameters and other product information visit the website www.iget.eu. Printing errors reserved. The manufacturer and importer have no liability for data loss or other damages arising howsoever when using Power bank.

Declaracion de Conformidad:
Company INTELEX spol. s r.o. hereby declares that all SECURITY M3P18 (Matisight EA / Eagle) devices are in compliance with essential requirements and other relevant provisions of Directive 2004/108/EC. The products are intended for sale without limitation in the Czech Republic, Slovakia, Poland, Bulgaria, Germany, Austria, Belgium, Denmark, Finland, Greece, Netherlands, Ireland, Great Britain, Norway, France, Spain, Italy, Hungary, Lithuania, Latvia, Estonia, Romania and other member countries of EU and in Russia. The warranty period of the product is 24 months, unless stated otherwise. The Declaration of Conformity can be downloaded from the website www.iget.eu. Copyright © 2016 Inteltek spol. s r.o. Všetchna práva vyhrazena.



iGET SECURITY M3P18



- EN Installation manual | Wireless Outdoor IP Camera
- CZ Instalační manuál | Bezdrátová venkovní IP kamera
- SK Inštaláčny manuál | Bezdrôtová vonkajšia IP kamera

Website : www.iget.eu E-mail : sales@iget.eu

Features

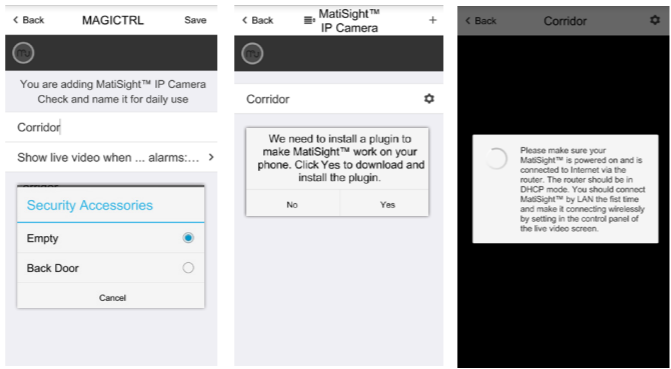
With Wifi and LAN network supported, iGET SECURITY M3 P18 can be easily visited globally. It perfectly works with the iGET SECURITY M3 smart alarm system and the mobile APP SECURITY M3 . Users can visit and control the camera via APP SECURITY M3 . Camera has memory 32GB (more than 10 hours video).

- Great Features:
- High performance. Like 720p high resolution and night vision, etc.
 - Scan QRCode to pair. Like adding other accessories, run out of the box.
 - Control everything by phone. Like setting WiFi, formatting memory, setting motion detect or watching recorded videos remotely.

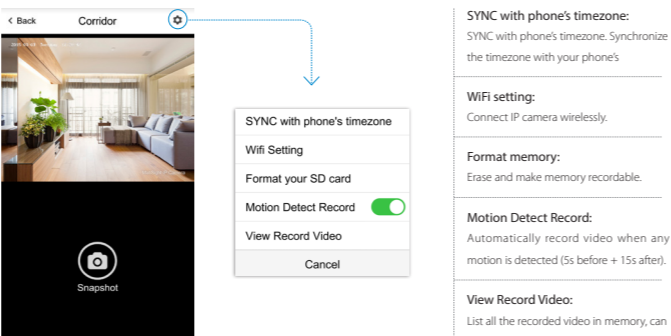
Parameters

Image Sensor	Sensor Type	1/4" CMOS
	Display Resolution	HD 1280x720
	Frame Rate	25FPS
Connectivity	Wireless	Support
	Wireless standard	802.11b/g/n
	External Card Slot	N/A
Lens	Lens Type	f: 2.8mm, F:2.4
	Diagonal Angle of View	55°
	Horizontal View Angle	50°
Audio	Night Vision	20m
	2-Way Audio	N/A
	Built-in Microphone	N/A
	External Microphone Input	N/A
	Built-in Speaker	N/A
Software Features	External Speaker Output	N/A
	Video Format	H.264
	Motion Detection	Support
	Built-in DDNS Server	N/A
	Day/Night	Support
Physical and Environmental	Waterproof	Support: IP 66
	Power Adapter	12V/1A
	Power Consumption	<8 Watts
	Operating Temperature	-20°C ~ 60°C (-4°F ~ 140°F)
	Operating Humidity	20% ~ 85% non-condensing
	Storage Temperature	-20°C ~ 60° (-4°F ~ 140°F)
	Storage Humidity	0% ~ 90% (non-condensing)

Manage and operate M3P18 IP Camera

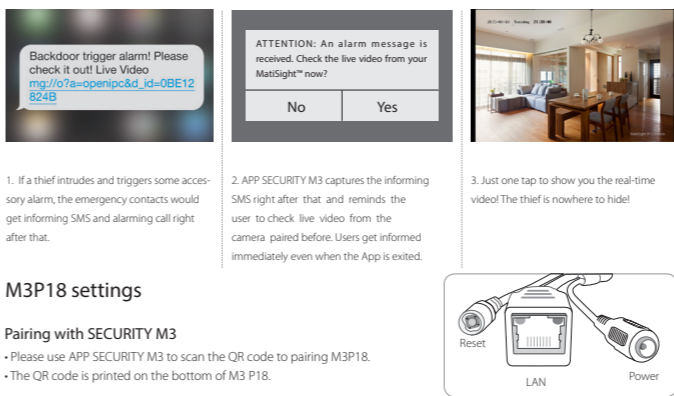


- Like adding accessories, tap + to scan QR code on camera then name it.
- If you want to be informed to check the real-time video (like the camera facing the door) when alarm is trigger by certain accessory (like the door/window sensor installed on the front door), you can use [inform when ... alarms] and tick the related accessories.
- You would be asked to install a video plug-in the first time visiting to the camera. It won't bother you anymore.



- Snapshot: Snapshot the current screen and save it to phone album.

Appendix: How M3P18 works when alarm occurs?



- If a thief intrudes and triggers some accessory alarm, the emergency contacts would get informing SMS and alarming call right after that.
- APP SECURITY M3 captures the informing SMS right after that and reminds the user to check live video from the camera paired before. Users get informed immediately even when the App is exited.
- Just one tap to show you the real-time video! The thief is nowhere to hide!

M3P18 settings

Pairing with SECURITY M3

- Please use APP SECURITY M3 to scan the QR code to pairing M3P18.
- The QR code is printed on the bottom of M3 P18.

Insert LAN cable and power up

- Please always connect M3P18 with LAN before powering up when you first using it.
- Make sure the settings like DHCP Server and UPNP are enabled on your router.
- Connect the power cable, the M3P18 will run some diagnostic processes like rolling the camera. When it stops rolling, the startup is completed.

Watch live video by APP SECURITY M3

- Tap M3 P18 listed in the APP SECURITY M3 .
- You might need to install a plugin in the first using. Please follow the guide in App to install it.
- After plugin is installed, tap it again and watch the live video.



Connect M3P18 to wireless network

- The SSID will be automatically filled as your phone's , please type in the password and tap [Confirm].
 - Unplug the LAN cable, restart your M3P18 by plugging out/in the power cable.
 - If you saved the wrong password and restarted the M3P18, please reconnect it by LAN again, then repeat the setting process above.
- Use memory for video recording**
- If the memory is full, you can tap [Format your SD card] to make it available for recording.
 - Switch on [Motion Detect Record] to record videos when motions is detected by M3 P18' s lens.
 - The video will be recorded as 640*480 and lasted for 20 to 30s. When the memory is full, the old files will be automatically deleted for recording the latest one.

Play recorded videos

- Tap [View Record Video] to list all recent videos.
- Tap the records to play online.
- You can tap [Choose Date] to filter videos by date.

Synchronize the timezone with your phone's

- Tap [SYNC with phone's timezone]
- When your phone's timezone changed, please do it again to keep both timezone the same.

FAQ

I've already connect my M3P18 with LAN, but I can't connect to it in APP SECURITY M3 .

Please make sure your router has successfully connected to Internet. DHCP Server/Service should be Enable on the router. UPNP should be Enable too. You phone's data plan should be available. Some carriers restricts the p2p connection protocol, try using APP SECURITY M3 in the same Wi-Fi with M3P18 to figure out the problem. If you still can't connect it, try another router if possible. Some routers' build-in firewall also interfere the connection.

I can't connect my M3P18 to Wi-Fi.

Reconnect it to LAN and re-type the password in M3P18's setting first, always. Unplug the LAN cable after Wi-Fi setting is completed and restart M3P18. M3P18 can't support 5G Wi-Fi now, please use 2.4G wireless routers instead.

I can't save the snapshots.

APP SECURITY M3 will need to access to your phone's album for saving snapshots. The authorization might need you to approve while using the function for the first time in some phones. If you mis-click the 'No' option during the authorization, you might need to enable it in the system setting menu.

How to reset my M3P18?

PLEASE MAKE SURE YOU CLEARLY KNOW THE RESULT OF RESETING: ALL DATA WILL BE ERASED INCLUDING THE INTERNET SETTINGS AND RECORDED VIDEOS.
Power up your M3P18, hold the reset button for 10 seconds. Release the button then the M3P18 would be reset.

O produktu

Pomocí připojení přes WiFi nebo LAN port, iGET SECURITY M3P18 může být ovládan vzdáleně ze všech zařízení, které mají kameru připáovanou. Pracuje nejlépe s alarmem iGET SECURITY M3 a aplikací iGET SECURITY M3. Uživatelé mohou přistupovat a ovládat IP kameru pomocí aplikace iGET SECURITY M3 s plug-in aplikací iGET SECURITY M3P15 / M3P18. Kamera obsahuje paměť 32 GB, (tj. více než 10 hodin záznamu).

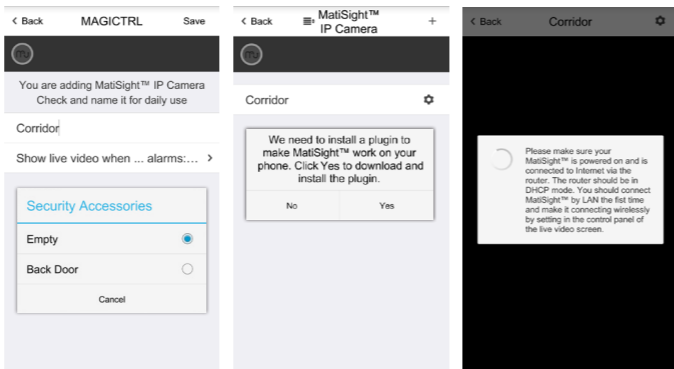
Hlavní parametry a informace:

- Kamera disponuje HD rozlišením 720p (1280x720), nočním přívsvitem, atd.
- Párování probíhá pomocí QR kódu, který je na spodní straně IP kamery. Párování probíhá stejně jako ostatní příslušenství pro alarm iGET SECURITY M3.
- Vše se ovládá pomocí mobilního telefonu. Např. nastavení WiFi, formátování paměti, nastavení detekce pohybu, sledování nahraných videí atd.

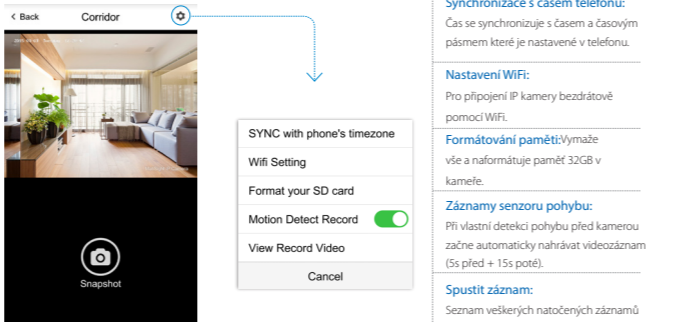
Parametry

Video - senzor	Senzor	1/4" CMOS
	Rozlišení displeje	HD 1280x720
	Počet snímků	25FPS
	Noční přívsvícení	Ano
Konektivita	WiFi - bezdrátové	Ano
	WiFi Standardy	802.11b/g/n
	Slot pro SD kartu	Ne
Optika	Optika	f: 2.8mm, F:2.4
	Vertikální pozorovací úhel	55°
	Horizontální pozorovací úhel	50°
	Dosah nočního vidění	20m
Audio	Audio	Ne
	Zabudovaný mikrofon	Ne
	Vstup externího mikrofonu	Ne
	Zabudovaný reproduktor	Ne
Software	Výstup pro externí reproduktor	Ne
	Video formát	H.264
	Detekce pohybu	Ano
	Zabudovaný DDNS Server	Ne
Kryt a odolnost	Denní/Noční	Ano
	Voděodolnost	Ano, podpora IP 66
	Napájecí adaptér	12V/1A
	Spotřeba el. energie	<8 Watt
	Provozní teplota	-20°C ~ 60°C (-4°F ~ 140°F)
	Provozní vlhkost	20% ~ 85% nekondenzující
	Skladovací teplota	-20°C ~ 60° (-4°F ~ 140°F)
	Skladovací vlhkost	0% ~ 90% (nekondenzující)

Instalace & Ovládání



- Stejným způsobem jako se k alarmu M3 přidává příslušenství, stisknete v aplikaci "+" pro naskenování QR kódu na spodní straně kamery, a zadáte název pro tuto kameru.
- Pokud chcete přijímat informace a sledovat aktuální video (např. kamera nasměrovaná na dveře) pokud bude alarm vyvolán pomocí příslušenství (např. dveřní/okenní detektor instalovaný u těchto dveří) můžete použít "Zobrazit živý přenos kdy?" a zadat příslušenství při kterém má reagovat. Poté při otevření dveří se spustí poplach, kamera začne nahrávat a ihned bude nabízet zprostředkování videa do mobilního telefonu pomocí aplikace.
- Při první instalaci kamery budete vyzváni k instalaci plug-inu M3P15/M3P18 pro funkčnost aplikace s IP kamerou, prosím potvrdte.



- Snímek: Vyfotografuje aktuální pohled a uloží do alba telefonu.

Synchronizace s časem telefonu:
Čas se synchronizuje s časem a časovým pásmem které je nastavené v telefonu.

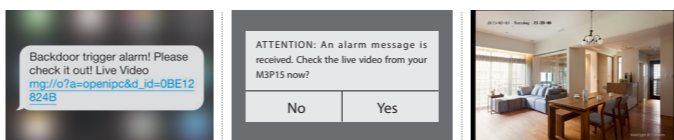
Nastavení WiFi:
Pro připojení IP kamery bezdrátově pomocí WiFi.

Formátování paměti: Vymaže vše a naformátuje paměť 32GB v kamere.

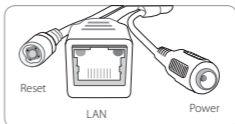
Záznamy senzoru pohybu:
Při vlastní detekci pohybu před kamerou začne automaticky nahrávat videozáznam (5s před + 15s poté).

Spuštění záznam:
Seznam velkých natočených záznamů na SD kartě v kamere. Seřazeno dle datumu, stačí kliknout na záznam pro přehrátí.

Jak funguje IP kamera M3P18 ve chvíli kdy se spustí poplach?



- Ve chvíli, kdy je spuštěn poplach, je zaslána na mobilní telefon SMS ohledně spuštění videa. Video z odkazu nemusí být vždy správně zobrazeno, záleží na webovém přehrávači a typu mobilního telefonu. Ovšem z aplikace iGET SECURITY M3 je možné zobrazit video také, zde bude fungovat určitě.
- Aplikace iGET M3 také zobrazí zprávu z přílohou SMS o alarmu. Vždy když bude aplikace spuštěná, zobrazí se toto oznámení.
- Zobrazení videa, nyní je možné začít sledovat dění tam kde je kamera umístěna.



Konektory/Tlačítka kamery M3P18 (Může se lišit v závislosti na verzi HW)



Spodní strana

Nastavení M3P18

Párování s alarmem M3

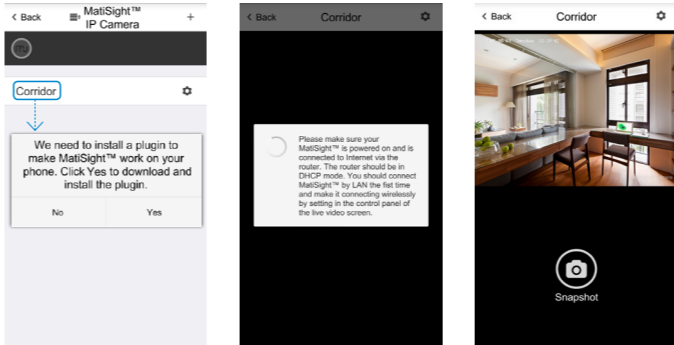
- Prosim použijte aplikaci iGET SECURITY M3 pro naskenování QR kódu a spárování.
- QR kód je vytištěn a nalepen na zadní straně kamery M3P18.

Zapojte LAN kabel a zapněte napájení

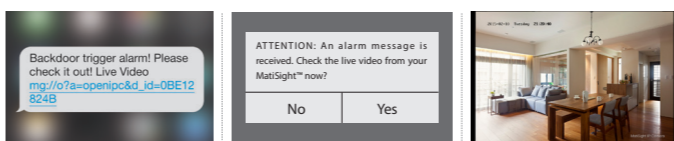
- Při prvotním vyhledání kamery v síti a nastavení připojte kameru pomocí LAN kabelu k vašemu routeru a poté zapote napájecí kabel kamery.
- Na routeru musí být nastaveno automatické přidělování IP adres pomocí DHCP a aktivní funkce UPNP.
- Jakmile zapojíte napájecí kabel, kamera provede základní diagnostiku při které se bude natačet automaticky všemi směry, toto trvá až 3 minuty. Poté je kamera dostupná připojena k síti.

Sledování videa pomocí aplikace iGET SECURITY M3

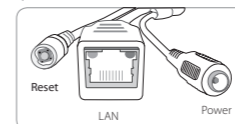
- V aplikaci iGET SECURITY M3 stisknete tlačítko pro otevření sledování kamery.
- Při prvním použití kamery v aplikaci budete vyzváni k instalaci zásuvného modulu plug-in s názvem M3P15. Prosim následujte pokyny k instalaci. Tento plug-in je nutný ke sledování videa.
- Jakmile bude plug-in stažen a nainstalován klikněte v aplikaci na IP kameru znovu a již se zobrazí ovládání kamery a živé video.



Ako funguje IP kamera M3P18 vo chvíli keď sa spustí poplach?



- Vo chvíli, keď je spustený poplach, je zasláná na mobilný telefón SMS ohľadom spustenia videa. Video z odkazu nemusí byť vždy správne zobrazené, záleží na webovom prehrávači a typu mobilného telefónu. Avšak z aplikácie iGET SECURITY M3 je možné zobrazit video tiež, tu bude fungovať určite.
- Aplikácia iGET SECURITY M3 tiež zobrazí správu z prílohou zprávy o alarmu. Vždy keď bude aplikácia spustená, zobrazí sa toto oznámenie.
- Zobrazenie videa, teraz je možné začať sledovať dianie tam kde je kamera umiestnená.



Konektory / Tlačidlá kamery M3P18 (Může sa lišit v závislosti na verzii HW)



Spodní strana

Nastavenie M3P18

Párovanie s alarmom M3

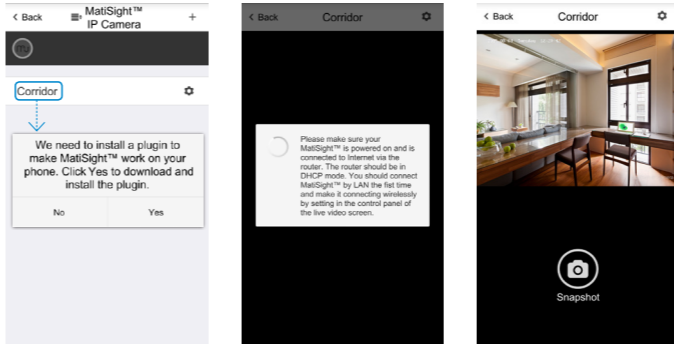
- Prosim použite aplikáciu iGET SECURITY M3 pre naskenovanie QR kódu a škárovanie
- QR kód je vytlačенý a nalepenie na zadnej strane kamery MP318.

Zapojte LAN kabel a zapněte napájení

- Při prvotním vyhledání kamery v síti a nastavení připojte kameru pomocí LAN kábla k vašmu routeru a potom zapojí napájecí kabel kamery.
- Na routeru musí být nastaveno automatické přidělování IP adres pomocí DHCP a aktivní funkce UPnP.
- Akonáhle zapojíte napájecí kabel, kamera vykoná základní diagnostiku při které se bude natačet automaticky všemi směry, toto trvá až 3 minuty. Potom je kamera dostupná připojená k síti.

Sledovanie videa pomocou aplikácie iGET SECURITY M3

- V aplikácii iGET SECURITY M3 stlačte tlačidlo pre otvorenie sledovanie kamery.
- Při prvom použití kamery v aplikácii vyzva na instaláciu zásuvného modulu plug-in s názvom M3P15. Prosim nasledujte pokyny na instaláciu. Tento plug-in je potrebný na monitorovanie videa.
- Akonáhle bude plug-in stiahnutý a nainštalovaný kliknite v aplikácii na IP kameru znova a už sa zobrazí ovládanie kamery a živé video.



SK

O produkte

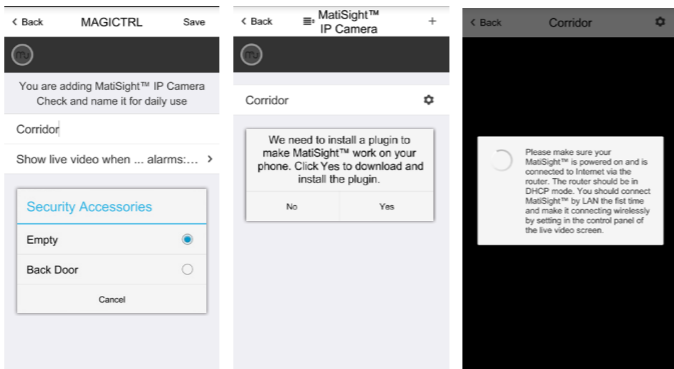
Pomocou pripojenia cez WiFi alebo LAN port, iGET SECURITY M3P18 môže byť ovládaný vzdialene zo všetkých zariadení, ktoré majú kameru pripárovanú. Pracuje najlepšie s alarmom iGET SECURITY M3 a aplikáciou iGET SECURITY M3. Užívateľia môžu prístupovať a ovládať IP kameru pomocou aplikácie iGET SECURITY M3 s plug-in aplikáciou iGET SECURITY M3P15 / M3P18. Kamera obsahuje pamäť 32 GB, (tj. Viac ako 10 hodín záznamu). Hlavné parametre a informácie:

- Kamera disponuje HD rozlíšením 720p (1280x720), nočným prívsvietením, atď.
- Párovanie prebieha pomocou QR kódu, ktorý je na spodnej strane IP kamery. Párovanie prebieha rovnako ako ostatné príslušenstvo pre alarm iGET SECURITY M3.
- Všetko sa ovláda pomocou mobilného telefónu. Napr. nastavenie WiFi, formátovanie pamätí, nastavenie detekcie pohybu, sledovanie nahratých videí atď.

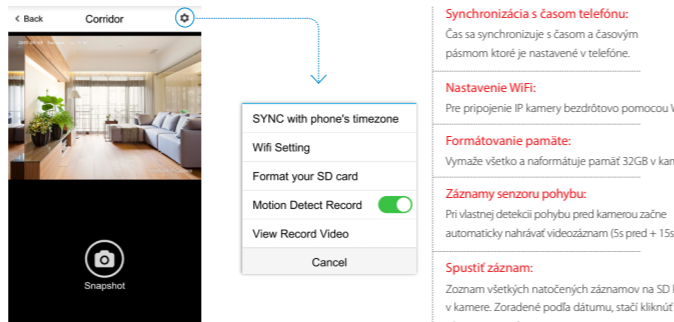
Parametre

Video - senzor	Senzor	1/4" CMOS
	Rozlíšenie displeja	HD 1280x720
	Počet snímkov	25FPS
	Nočné prívsvietenie	Áno
Konektivita	WiFi - bezdrôtovo	Áno
	WiFi Standardy	802.11b/g/n
	Slot pre SD kartu	Nie
Optika	Optika	f: 2.8mm, F:2.4
	Vertikálny pozorovací uhol	55°
	Horizontálny pozorovací uhol	50°
	Dosah nočného videnia	20m
Audio	Audio	Nie
	Zabudovaný mikrofón	Nie
	Vstup externého mikrofónu	Nie
	Zabudovaný reproduktor	Nie
Software	Výstup pre externý reproduktor	Nie
	Video formát	H.264
	Detekcie pohybu	Áno
	Zabudovaný DDNS Server	Nie
Kryt a odolnosť	Denné / Nočné	Áno
	Vodoodolnosť	Áno, podpora IP 66
	Napájecí adaptér	12V/1A
	Spotřeba el. energie	<8 Watt
	Prevádzková teplota	-20°C ~ 60°C (-4°F ~ 140°F)
	Prevádzková vlhkost	20% ~ 85% (nekondenzujúca)
Skladovacia teplota	-20°C ~ 60° (-4°F ~ 140°F)	
Skladovacia vlhkost	0% ~ 90% (nekondenzujúca)	

Inštalácia & Upozornenie



- Rovnakým spôsobom ako sa k alarmu M3 pridáva príslušenstva, stlačte v aplikácii "+" pre naskenovanie QR kódu na spodnej strane kamery, a zadajte názov pre túto kameru.
- Pokiaľ chcete prijímať informácie a sledovať aktuálne video (napr. Kamera nasmerovaná na dvere) ak bude alarm vyvolaný pomocou príslušenstva (napr. Dverové / okenný detektor inštalovaný u týchto dverí) môžete použiť "Zobrazit živý prenos keď" a zadat príslušenstvo pri ktorom má reagovať. Potom pri otvorení dverí sa spustí poplach, kamera začne nahrávat a ihned bude ponúkať sprostredkovanie videa do mobilného telefónu pomocou aplikácie.
- Pri prvej instalácii kamery vyzva na instaláciu plug-inu M3P15 / M3P18 pre funkčnost aplikácie s IP kamerou, prosím potvrdte.



- Snímky: vyfotografujete aktuální pohľad na uložia do albumu telefónu.

Synchronizácia s časom telefónu:
Pre pripojenie IP kamery bezdrôtovo pomocou WiFi.

Nastavenie WiFi:
Pre pripojenie IP kamery bezdrôtovo pomocou WiFi.

Formátovanie pamäte:
Vymaže všetko a naformátuje pamäť 32GB v kamere.

Záznamy senzoru pohybu:
Pri vlastnej detekcii pohybu pred kamerou začne automaticky nahrávat videozáznam (5s pred + 15s potom).

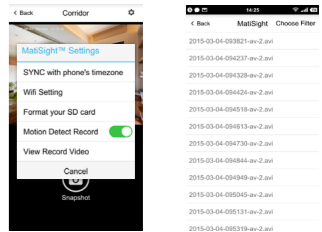
Spuštění záznam:
Zoznam všetkých natočených záznamov na SD karte v kamere. Zoradené podľa dátumu, stačí kliknúť na záznam preprehriatu.

Připojení M3P18 k bezdrátové WiFi síti

- V nastavení IP kamery stisknete "Nastavení WiFi", názvy WiFi sítí budou automaticky vyhledány pomocí mobilního telefonu, zadejte heslo ke zvolené WiFi síti a stisknete OK.
- Odpojte LAN kabel z IP kamery a restartujte ji pomocí odpojení a po 3 vteřinách zapojení do zásuvky.
- Pokud zadáte špatné heslo k přihlášení do WiFi sítě, opakujte prosím zapojení kamery pomocí LAN kabelu a nastavení. Poté nastavte zapojení pomocí WiFi znovu.

Použití paměti 32GB pro nahrávání videa

- Pokud chcete paměť přemazat stiskněte "Formátovat kartu". Poté bude plně prázdná a připravena k nahrávání.
- Pokud aktivujete funkci "Detekce pohybu", kamera začne vždy při detekci pohybu nahrávat video. Tuto detekci zajišťuje optika kamery.
- Video bude natočeno jako 640x480 po dobu 20 až 30 vteřin. Pokud bude paměť plná, smaže se vždy poslední soubor a vytvoří nový.



Přehrávání nahraných videí

- Stisknete "Nahráná videa" pro zobrazení veškerých záznamů
- Stisknete dané video pro přehrání
- Stisknete "Vybrat datum" pro filtrování pomocí data.

FAQ - často kladené dotazy

M3P18 je připojena do napájení a LAN portu, nemohu ji najít pomocí aplikace iGET SECURITY M3

Ověřte, zdali je váš router připojen k Internetu.
Ověřte, zdali je na routeru povoleno automatické přidělování IP adresy pomocí DHCP, a povolena funkce UPnP.
Proveďte nové přidání WiFi sítě do vašeho mobilního telefonu a znovu otestujte připojení pomocí aplikace iGET SECURITY M3.
Pokud není připojení stále možné, otestujte uvedení IP kamery M3P18 do základního továrního nastavení, a popřípadě otestujte jiný router, některé routery také brání vyhledání pomocí firewallu.

Nemohu připojit M3P18 k bezdrátové Wi-Fi síti

Přepojte kameru zpět do LAN portu, a znovu zadejte v nastavení kamery heslo do Wi-Fi sítě.
Odpojte LAN kabel jakmile je nastavení Wi-Fi kompletní a restartujte M3P18.
Pozor! M3P18 nepodporuje WiFi síť 5GHz. Podporována je pouze síť 2,4GHz.

Nemohu uložit snímky

Aplikace iGET SECURITY M3 potřebuje přístup do alba telefonu pro ukládání snímků. Na toto potvrzení budete upozorněni během instalace aplikace, pokud bylo stisknuto "Ne" je nutné toto nastavení provést v nastavení aplikací mobilního telefonu.

Jak vyresetuji M3P18 do základního továrního nastavení?

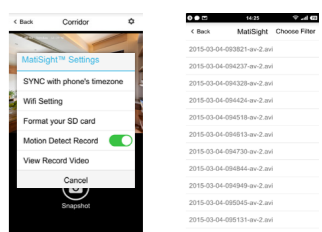
Pozor! Při resetování do základního továrního nastavení dojde ke smazání veškerých nastavení a dat v IP kamere i v paměti!
Zapněte M3P18 do zásuvky, kamera začne nabíhat, vyčkejte cca 3min.
Podržte resetovací tlačítko cca. 30 vteřin, kamera začne znovu nabíhat, poté tlačítko pusťte. Během cca. 3min. je kamera připravena k použití v základním továrním nastavení.

Pripojenie M3P18 k bezdrôtovej WiFi sieti

- V nastavení IP kamery stlačte "Nastavenie WiFi", názvy WiFi sietí budú automaticky vyhledané pomocou mobilného telefónu, zadajte heslo k zvolenej WiFi sieti a stlačte OK.
- Odpojte LAN kábel z IP kamery a reštartujte ju pomocou odpojenie a po 3 sekundách zapojenie do zásuvky.
- Ak zadáte nesprávne heslo na přihlásenie do WiFi siete, zopakujte prosím zapojenie kamery pomocou LAN kábla a nastavenia. Potom nastavte zapojenie pomocou WiFi znova.

Použitie pamäte 32GB pre nahrávanie videa

- Pokiaľ chcete pamäť premazaf stlačte "Formátovať kartu". Potom bude plne prázdná a pripravená na nahrávanie.
- Ak aktivujete funkciu "detekcie pohybu", kamera začne vždy pri detekcii pohybu nahrávat video. Tuto detekciu zaisťuje optika kamery.
- Video bude natočené ako 640x480 po dobu 20 až 30 sekúnd. Pokiaľ bude pamäť plná, zmaže sa vždy posledný súbor a vytvorí nový.



Přehrávání nahratých videí

- Stlačte "Nahraté videá" pre zobrazenie všetkých záznamov
- Stlačte dané video pre prehratie
- Stlačte "Vybrať dátum" pre filtrovanie pomocou dáta.

FAQ - často kladené otázky

M3P18 je připojena do napájení a LAN portu, nemůžem ju najít pomocou aplikace iGET SECURITY M3

Skontrolujte, či je váš router připojený na internet.
Skontrolujte, či je na routeru povoleno automatické přidělování IP adresy pomocí DHCP, a povolena funkce UPnP.
Proveďte nové přidání WiFi sítě do vášho mobilního telefonu a znovu otestujte připojení pomocí aplikace iGET SECURITY M3.
Ak nie je pripojenie stále možné, otestujte uvedenie IP kamery M3P18 do základného továrenského nastavenia, a prípadne otestujte inýrouter, niektoré routery tiež bráni vyhľadanie pomocou firewallu.

Nemůžem připojit M3P18 k bezdrôtové WiFi sieti

Pripojte kameru späť do LAN portu, a znovu zadajte v nastavení kamery heslo do WiFi siete.
Odpojte LAN kábel akonáhle je nastavenie Wi-Fi kompletne a reštartujte M3P18.
Pozor! M3P18 nepodporuje WiFi siete 5GHz. Podporovaná je iba sieť 2,4GHz.

Nemůžem uložit snímky

Aplikácia iGET SECURITY M3 potrebuje prístup do albumu telefónu pre ukládanie snímkov. Na toto potvrdenie budete upozornení počas instalácie aplikácie, ak bolo stlačené "Nie" je nutné toto nastavenie vykonať v nastavení aplikácií mobilného telefónu.

Ako vyresetuje M3P18 do základného továrenského nastavenia?

Pozor! Pri resetovaní do základného továrenského nastavenia dojde na zničenie všetkých nastavení a dát v IP kamere aj v pamäti!
Zapnite M3P18 do zásuvky, kamera začne nabiehať, počkajte cca 3min. Podržte resetovacie tlačidlo cca. 30 sekúnd, kamera začne znovu nabiehať, potom tlačidlo pusťte. Počas cca. 3min. je kamera pripravená na použitie v základnom továrenskom nastavení.